

Osprey™ 9 Completo

Sistema de Inspección de Anisotropía, Distorsión y planicidad para el Templado de Vidrio

LiteSentry™

Setting the Standard in Glass Inspection

INSTALADO EN
CUALQUIER MARCA DE
LINEA DE TEMPLAR

INSPECCIÓN DE
DISTORSIÓN:
MIDE PLANITUD Y
DISTORSIÓN.

INSPECCIÓN DE
ANISOTROPÍA: MIDE
IRIDISCENCIA Y
ESTRES PROMEDIO.

DATOS E IMAGENES
ALMACENADAS PARA
CADA PIEZA.

SEGUIMIENTO
AL 100% Y MUESTRA
COMPLETA AUDITABLE

UMBRALES DE
CALIDAD DEFINIDOS
POR EL USUARIO
PARA ANISOTROPÍA,
DISTORSIÓN, Y
PLANITUD

Sistema de Inspección OSPREY™ 9 Completo

Anisotropía, Distorsión y planicidad para Vidrio Templado

Desarrollado en asociación con Stress Photonics, líder global en análisis de estrés óptico por más de 20 años, y diseñado para ser instalado en cualquier línea de vidrio templado.

La medición de anisotropía – alias estrés o iridiscencia – ha sido buscado como mejora por arquitectos, desarrolladores, y dueños de edificios. Mediciones precisas y repetibles permiten que el usuario pueda reducir los fenómenos por medio de una mejora en el control de procesos.

El Osprey™ 9 Completo es una gran mejora en inspección y visualización en línea de anisotropía, distorsión y planitud de cada hoja de vidrio. Este sistema de inspección la tecnología más avanzada en el mercado.

El Osprey™ 9 Completo crea cambio paradigma en el templado al medir todo tipo de iridiscencia, manchas de calor, estrés promedio, estrés de orillas y todo tipo de distorsión sin limitarse a solo ondulación de rodillo (roll wave) o ondulación de orillas (edge kink).

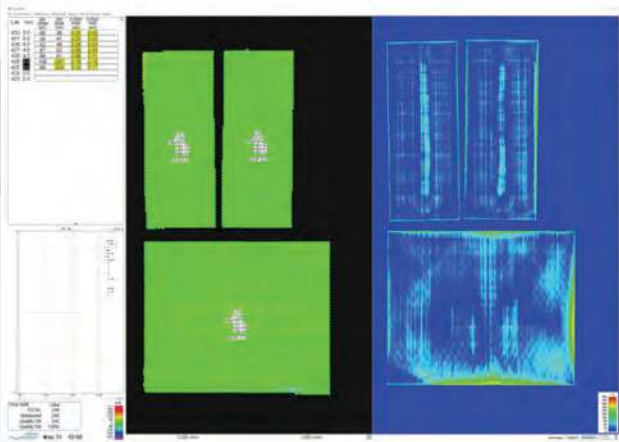
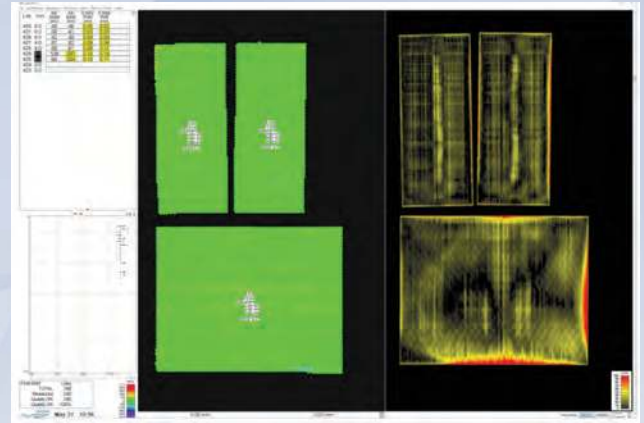
**Stress
Photonics**



Sistema de inspección Osprey™ 9 Completo

Iridiscencia es visible con frecuencia cuando el vidrio refleja luz polarizada de un cielo azul o de agua. En estas situaciones, la luz que naturalmente pasaría el vidrio rota, causando patrones relucientes donde el estrés es alto, reflejando luz y patrones oscuros donde el estrés es bajo, permitiendo el paso de luz. Las dos piezas de arriba exhiben manchas de calor o "white haze".

Osprey™ 9 Completo mostrando iridiscencia a la derecha y distorsión a la izquierda. »

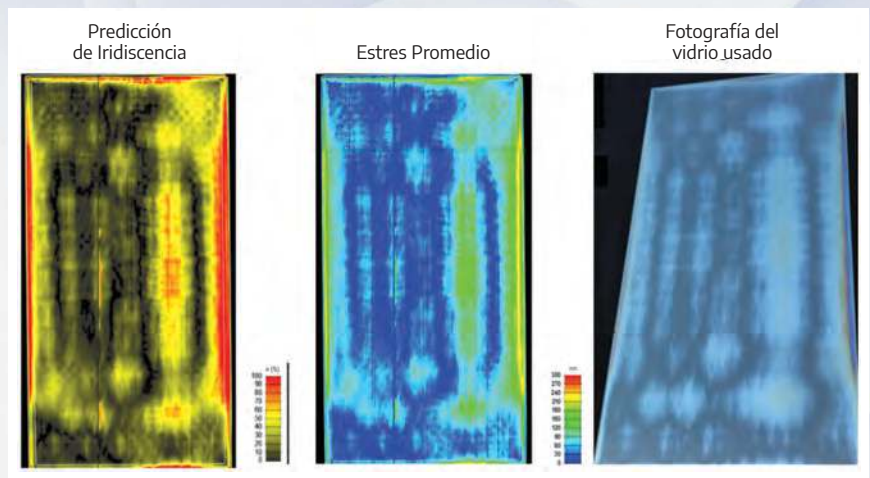


LiteSentry, en asociación con Stress Photonics, ofrece Inspección de Anisotropía integrada con el sistema de inspección de Distorsión Osprey, líder de la industria. Con dos sistemas de inspección con tecnologías de punta encapsuladas en una sola unidad, el Osprey™ 9 Completo inspecciona al 100%, ofreciendo visualización y cuantificación de los problemas más desafiantes en la fabricación del vidrio.

« Osprey™ 9 Completo mostrando retardación del lado derecho y distorsión del lado izquierdo.

Osprey™ 9 Completo mostrando mapa de iridiscencia a la izquierda, mapa de retardancia en el centro y foto

del vidrio mostrando iridiscencia a la derecha. Inspección del Osprey 9 de Anisotropía en tiempo real y recolección de datos de cuatro estados de polarización le da al usuario una predicción precisa de la iridiscencia que podría presentarse en el campo.



CONTACTENOS HOY:

Daniel Obregon

Representante de LiteSentry LLC en Mexico
Cell: +521.442.186.9656

Jakub Kowalczyk

Sales and Marketing Manager

LiteSentry™ LLC

1403 F Heritage Drive • Northfield, MN 55057 USA
TEL: +1.507.645.2600 • EMAIL: sales4@litesentry.com

LiteSentry.com

» **OSPREY™ 9 Completo** » Inspección Anisotropía, Distorsión + Planicidad

» **OSPREY™ 9 Distorsión** » Inspección de Distorsión + Planicidad

» **TemperQC™** » Sistema completo de control de calidad de Templar

» **HAWK™ 4** » Inspección de Rasguños y Defectos

» **OWL™ 3** » Selección de Recetas + Detección de Fallas

» **RAVEN™ 12** » Sensor de Grosor + Revestimiento

» **FALCON™** » Inspección de Precisión de Tamaño + Geometría
» **LOAD VALIDATOR™** » Geometría de carga + Detección de condición de Fallas